



PARTES BLANDAS Y HUESO

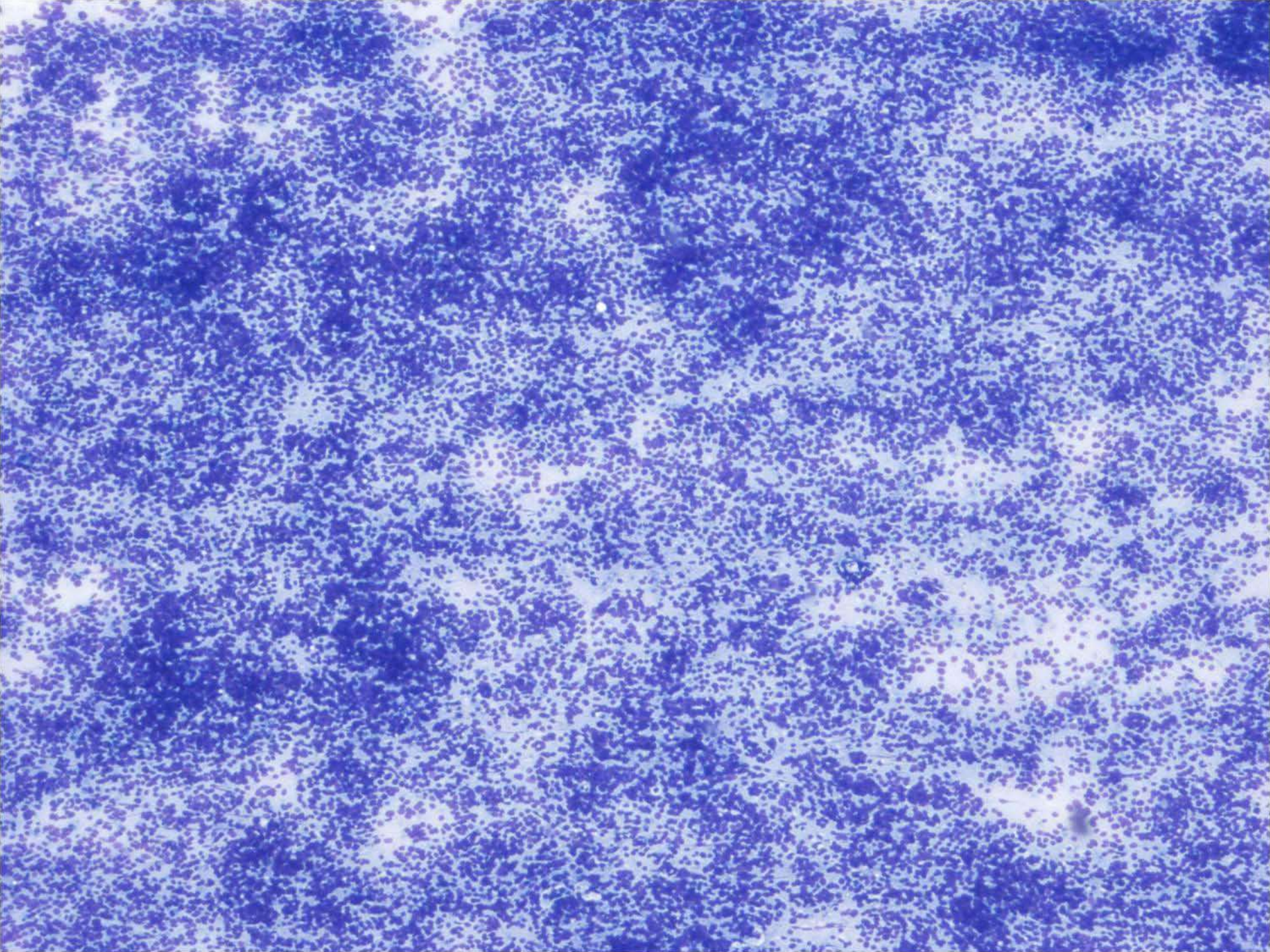
Lidia Atienza Cuevas
Hospital Universitario Puerta del Mar
Cádiz

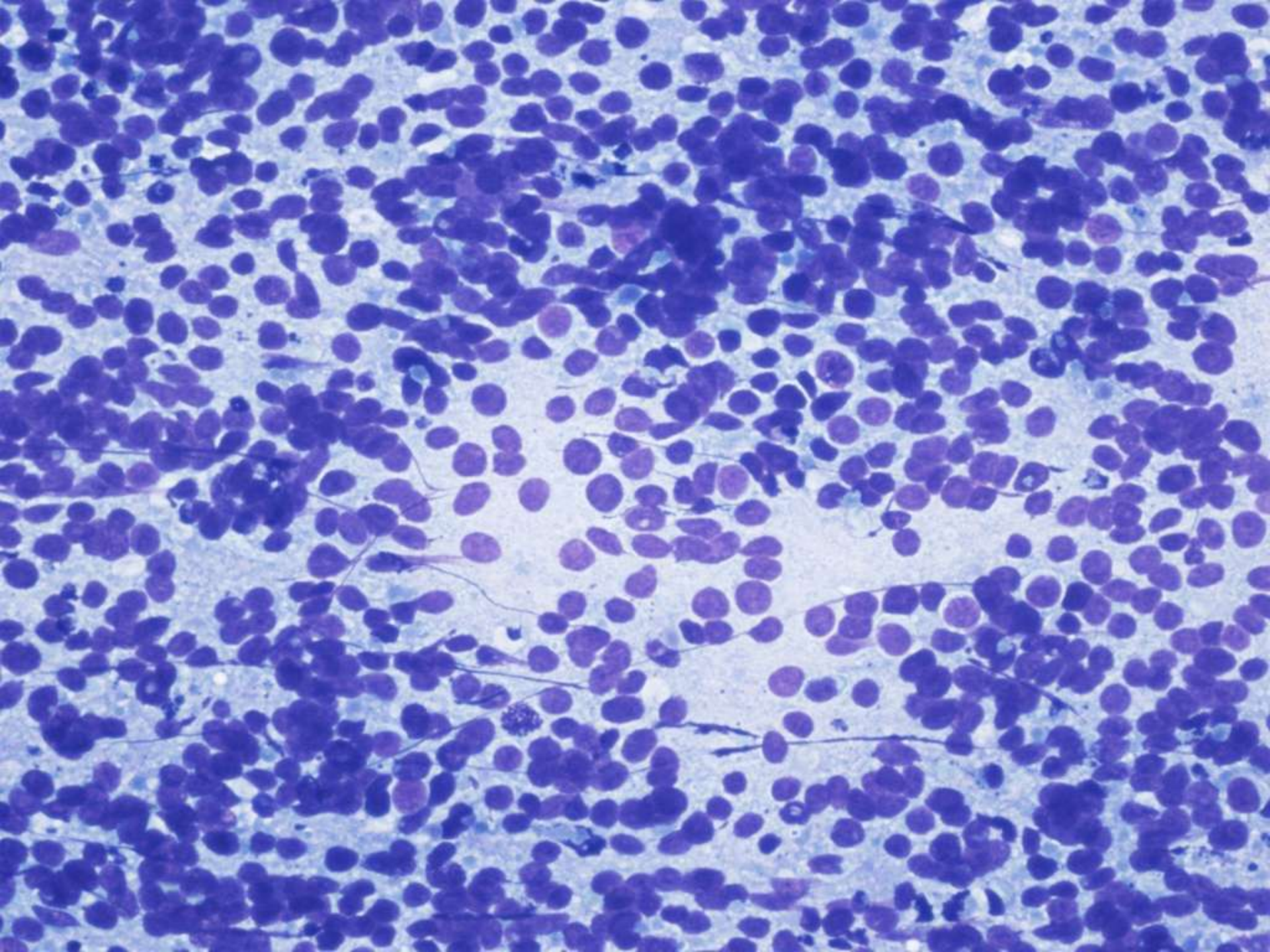
XX Congreso de la Sociedad Española de Citología

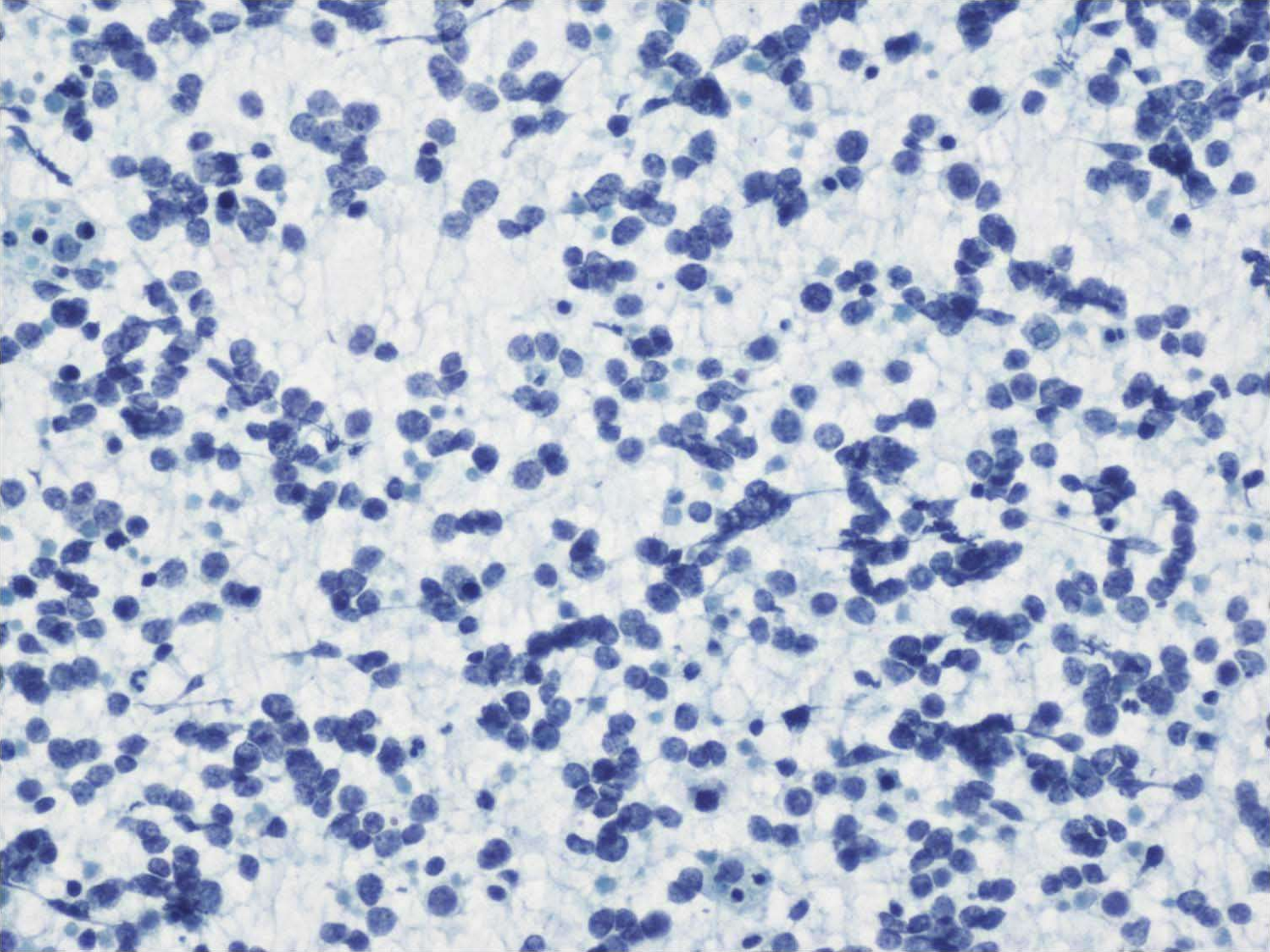
CASO CLÍNICO

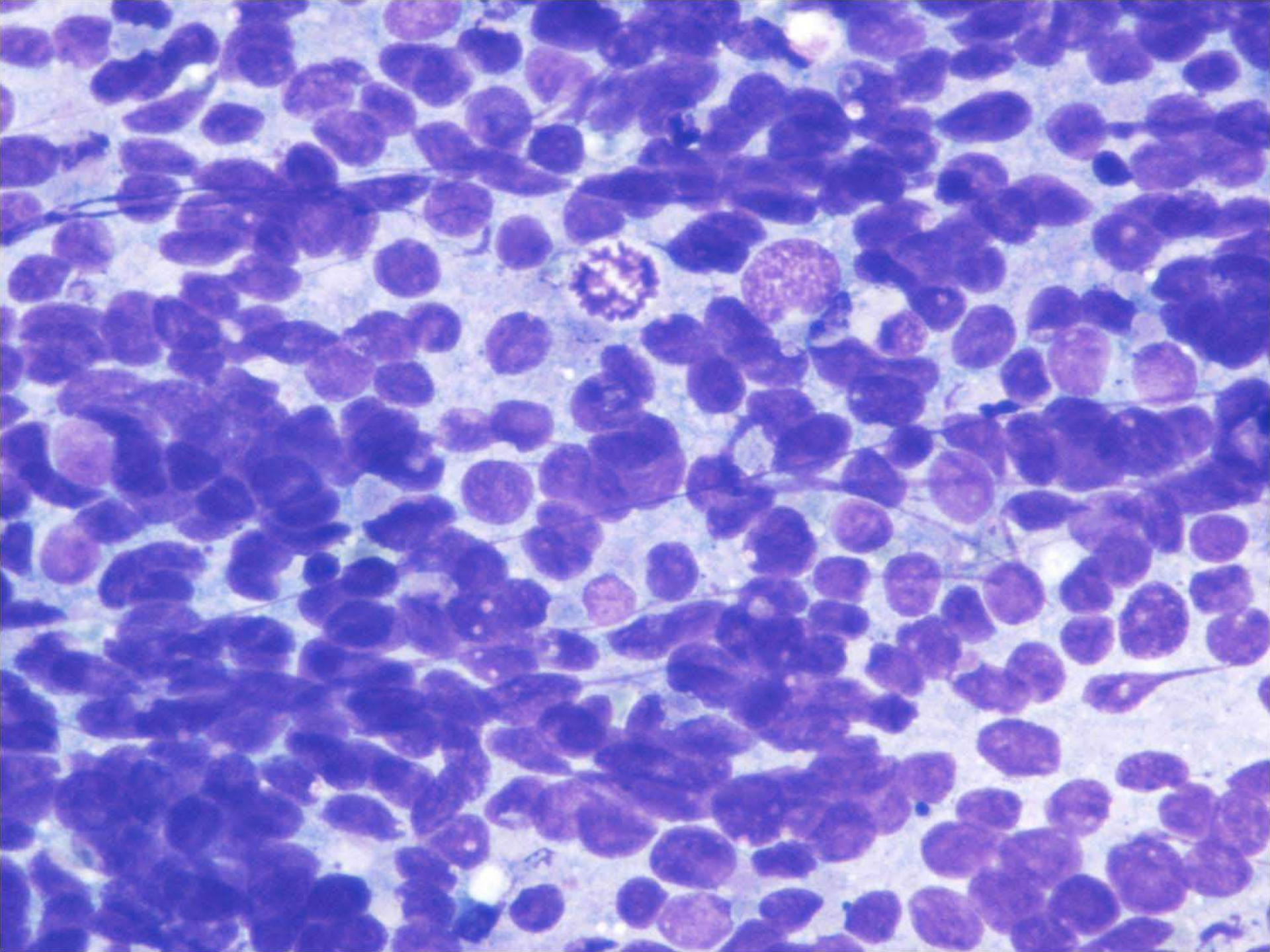
*Mujer de 71 años que presenta una tumoración de 3'5 cm en el dorso de la mano derecha de crecimiento rápido.

*PAAF de la lesión.









TUMOR DE CÉLULAS REDONDAS Y AZULES

POSIBILIDADES DIAGNÓSTICAS

- *Linfoma no Hodgkin
- *Rabdomiosarcoma
- *Carcinoma metastásico de células pequeñas
- *Carcinoma de células basales de la piel
- *Carcinoma de Merkel
- *Tumores neuroectodérmicos
- *Melanoma maligno

POSIBILIDADES DIAGNÓSTICAS

- *Linfoma no Hodgkin
- *Rabdomiosarcoma
- *Carcinoma metastásico de células pequeñas
- *Carcinoma de células basales de la piel
- *Carcinoma de Merkel
- *Tumores neuroectodérmicos
- *Melanoma maligno

POSIBILIDADES DIAGNÓSTICAS

- *Linfoma no Hodgkin
- *Rabdomiosarcoma
- *Carcinoma metastásico de células pequeñas
- *Carcinoma de células basales de la piel
- *Carcinoma de Merkel
- *Tumores neuroectodérmicos
- *Melanoma maligno

POSIBILIDADES DIAGNÓSTICAS

- *Linfoma no Hodgkin
- *Rabdomiosarcoma
- *Carcinoma metastásico de células pequeñas
- *Carcinoma de células basales de la piel
- *Carcinoma de Merkel
- *Tumores neuroectodérmicos
- *Melanoma maligno

POSIBILIDADES DIAGNÓSTICAS

- *Linfoma no Hodgkin
- *Rabdomiosarcoma
- *Carcinoma metastásico de células pequeñas
- *Carcinoma de células basales de la piel
- *Carcinoma de Merkel
- *Tumores neuroectodérmicos
- *Melanoma maligno

POSIBILIDADES DIAGNÓSTICAS

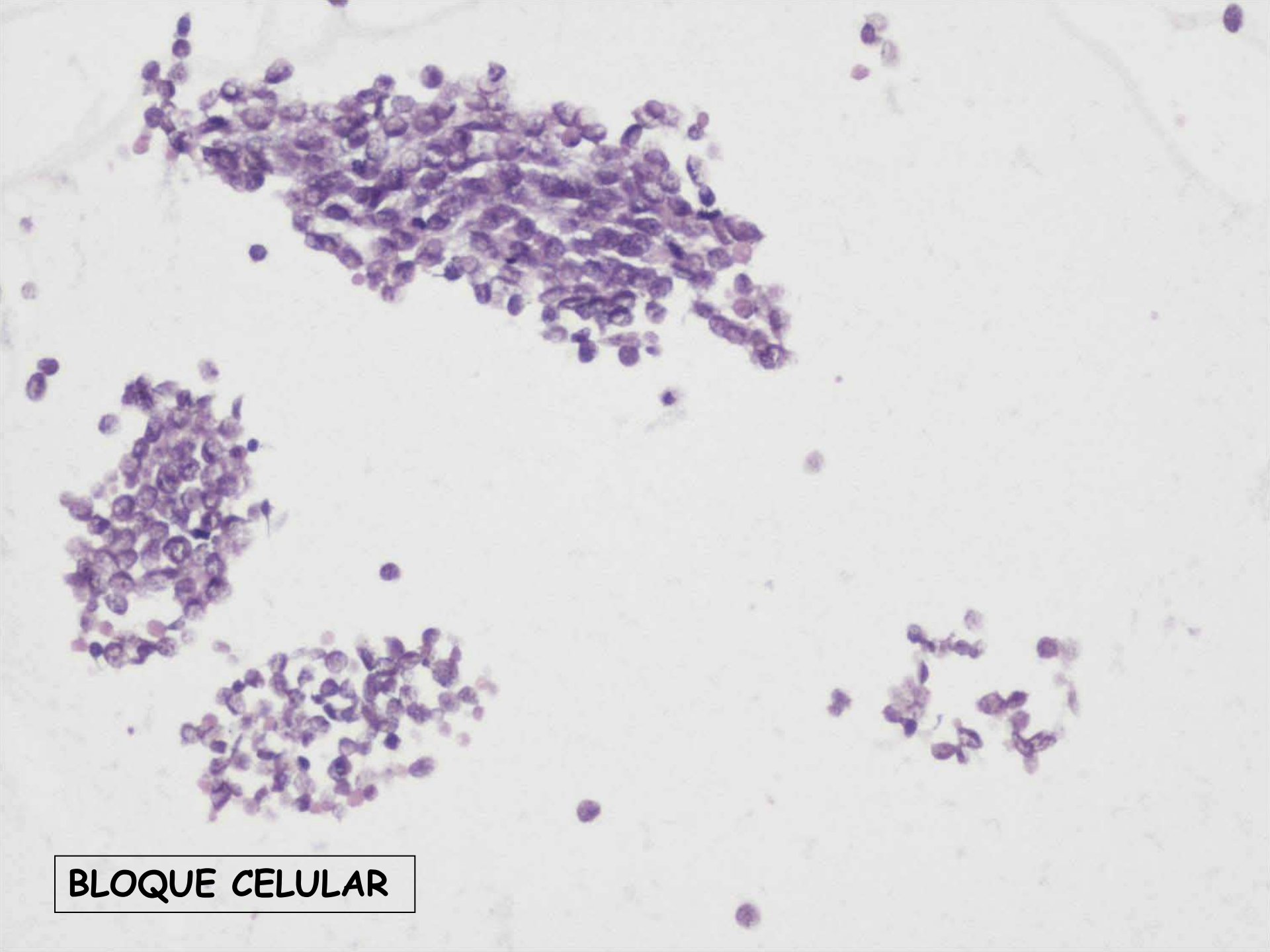
- *Linfoma no Hodgkin
- *Rabdomiosarcoma
- *Carcinoma metastásico de células pequeñas
- *Carcinoma de células basales de la piel
- *Carcinoma de Merkel
- *Tumores neuroectodérmicos
- *Melanoma maligno

POSIBILIDADES DIAGNÓSTICAS

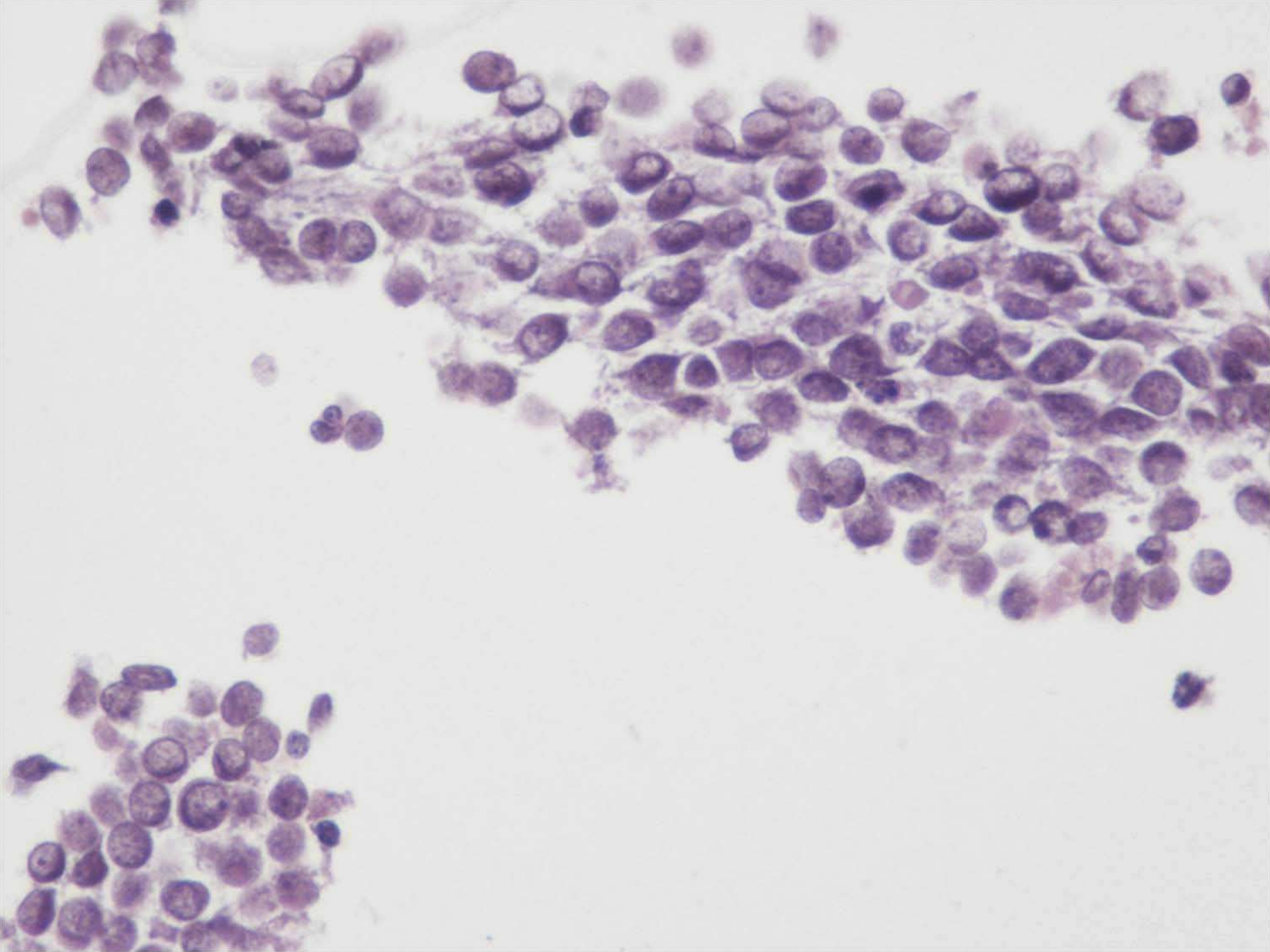
- *Linfoma no Hodgkin
- *Rabdomiosarcoma
- *Carcinoma metastásico de células pequeñas
- *Carcinoma de células basales de la piel
- *Carcinoma de Merkel
- *Tumores neuroectodérmicos
- *Melanoma maligno

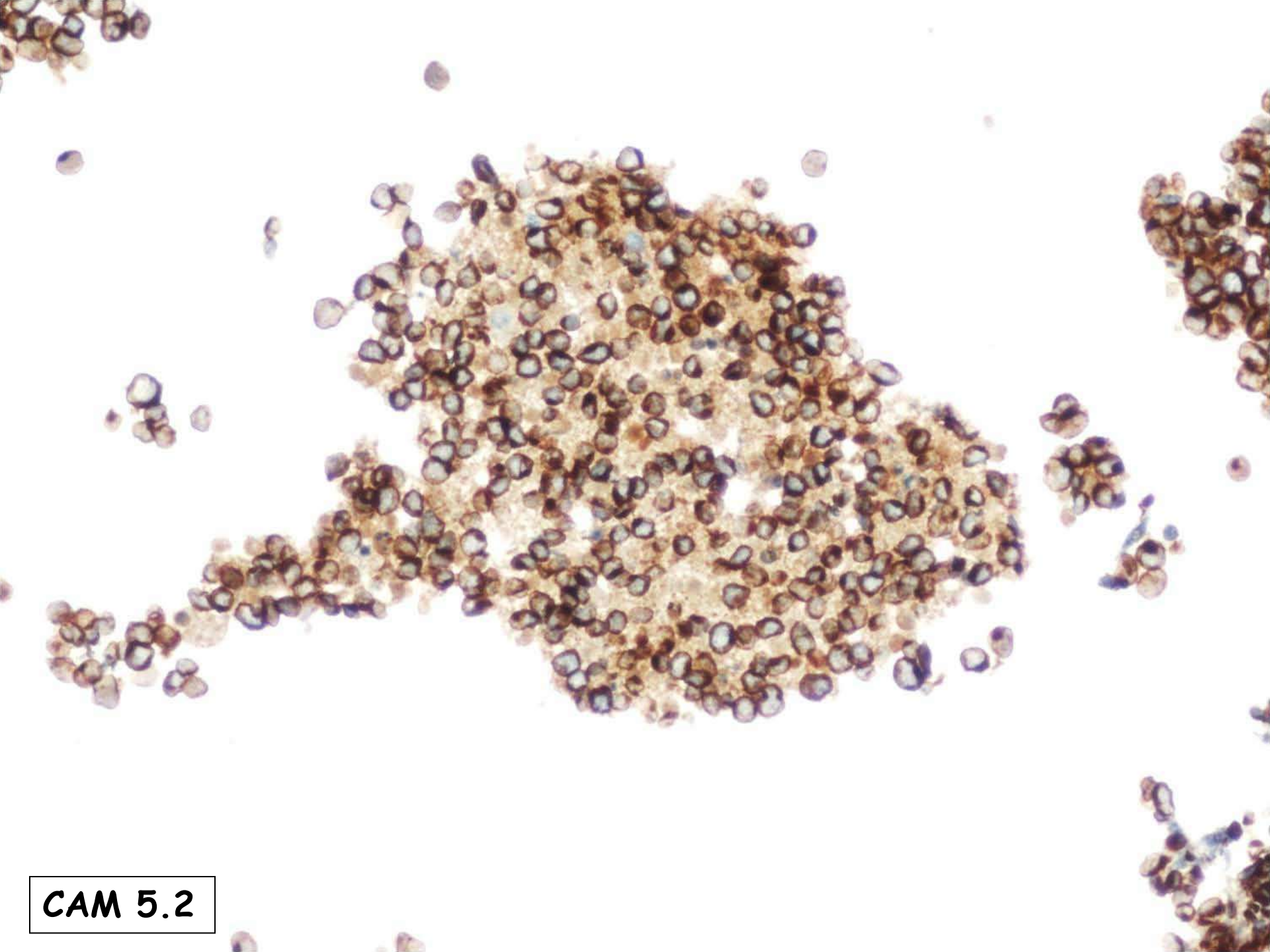
POSIBILIDADES DIAGNÓSTICAS

- *Linfoma no Hodgkin
- *Rabdomiosarcoma
- *Carcinoma metastásico de células pequeñas
- *Carcinoma de células basales de la piel
- *Carcinoma de Merkel
- *Tumores neuroectodérmicos
- *Melanoma maligno

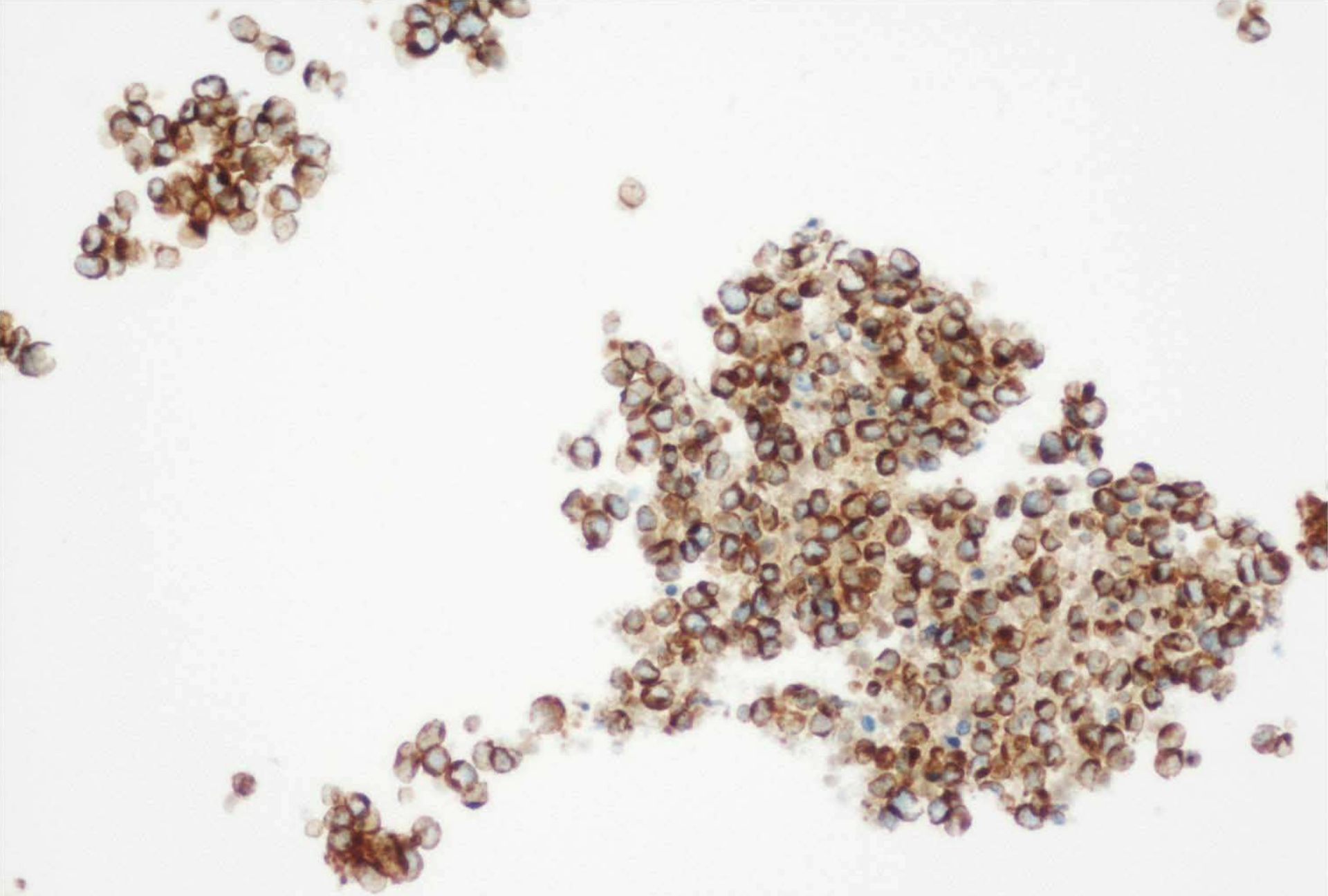


BLOQUE CELULAR

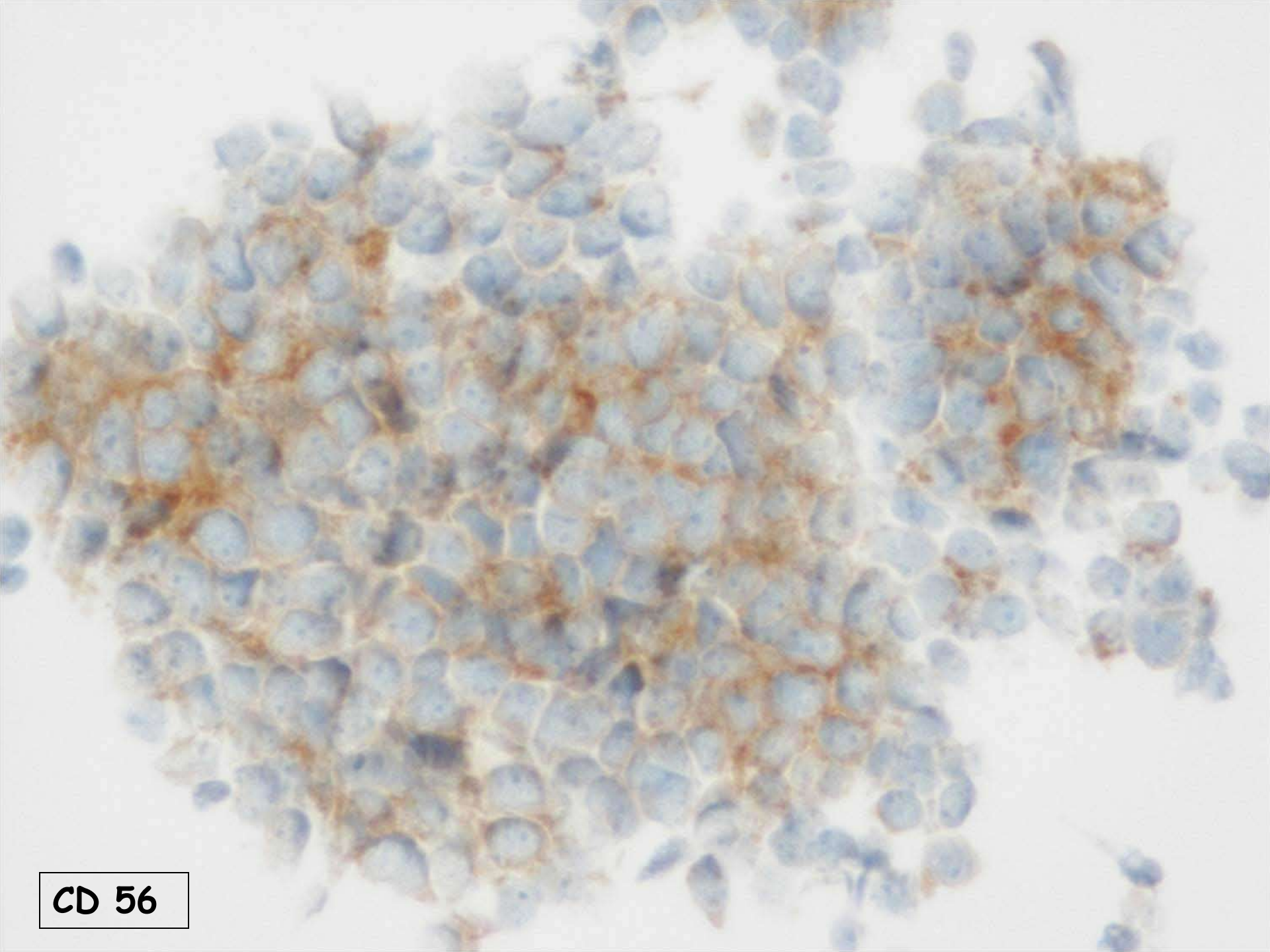




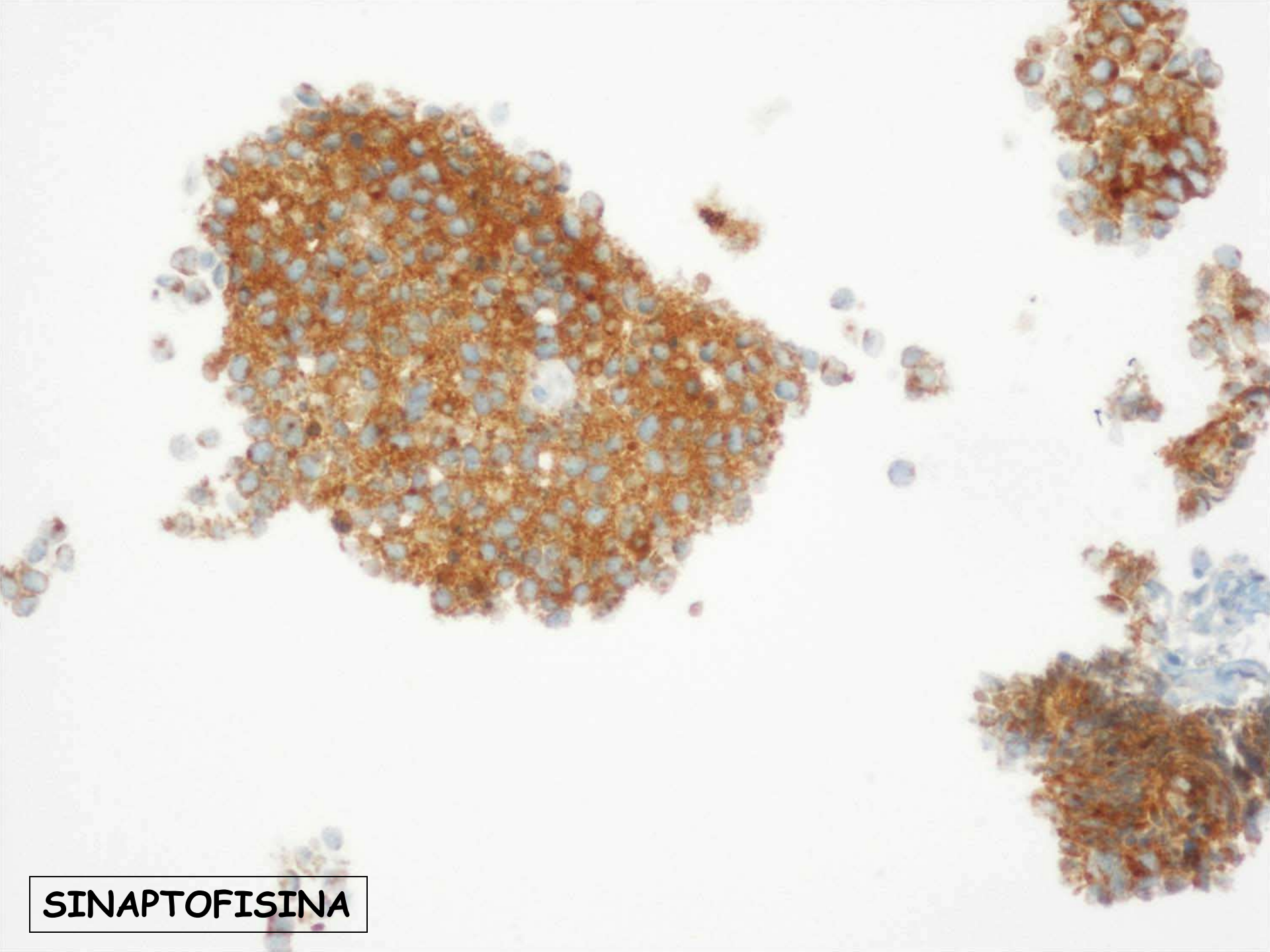
CAM 5.2



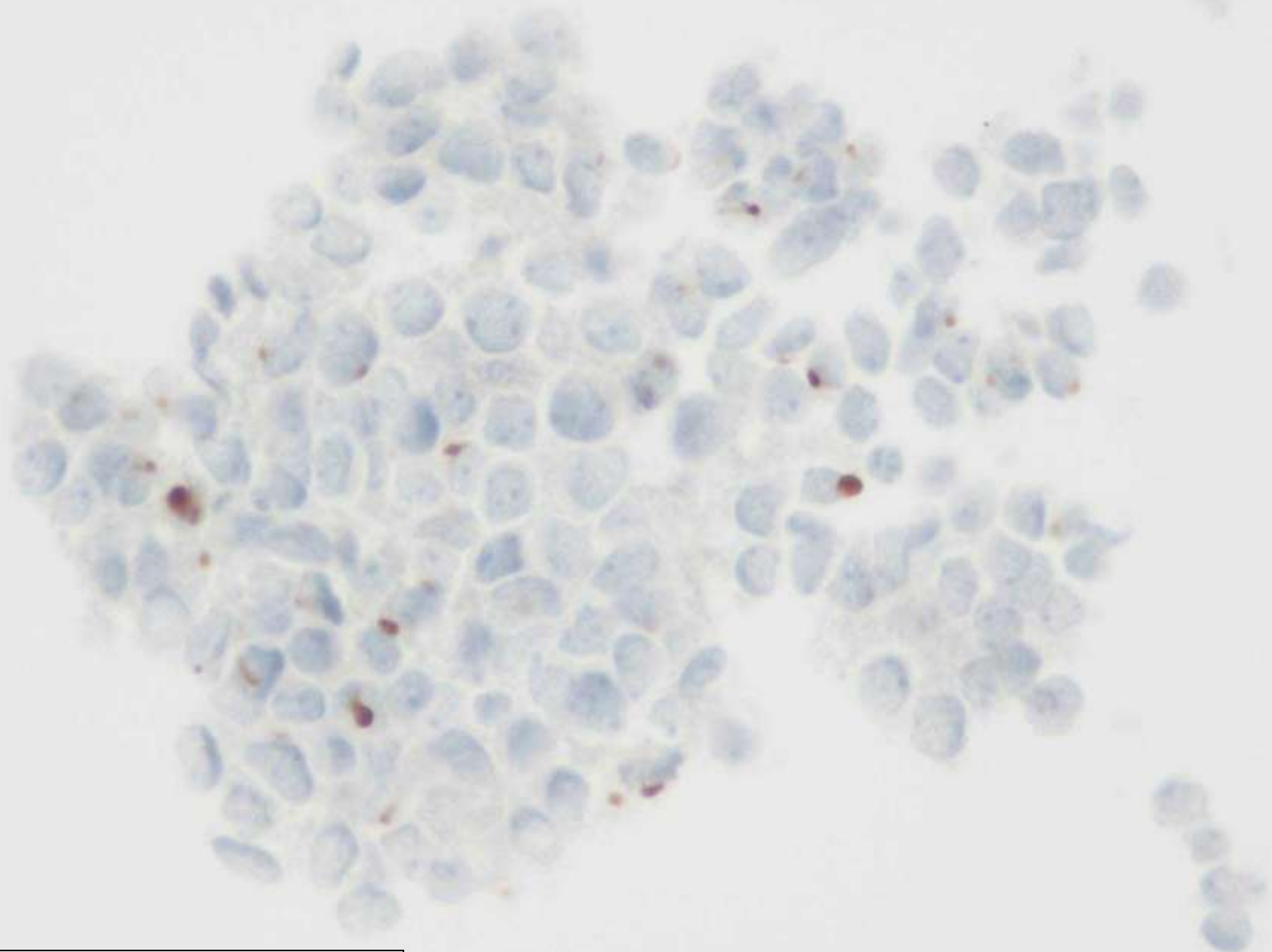
CK 20



CD 56



SINAPTOFISINA

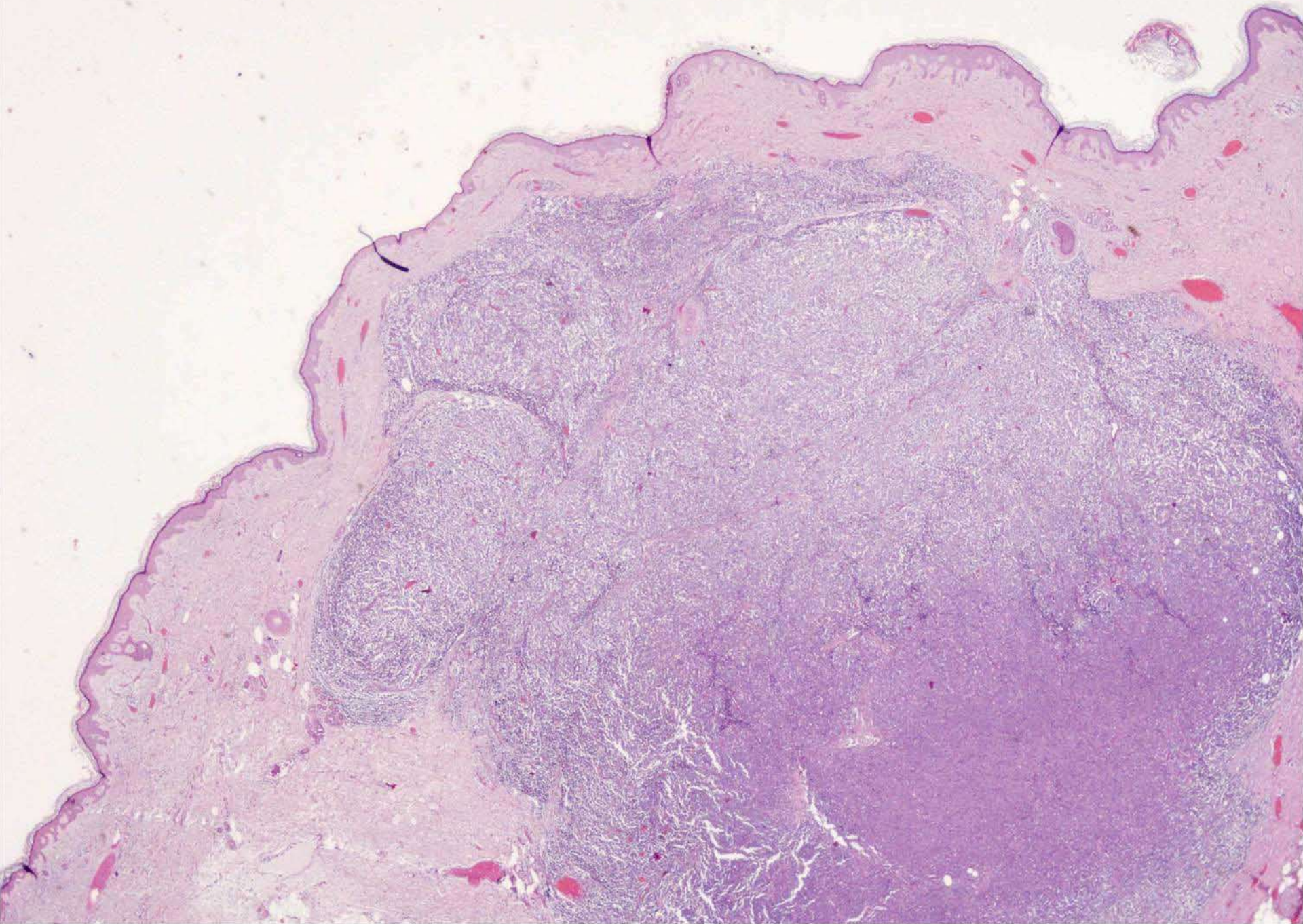


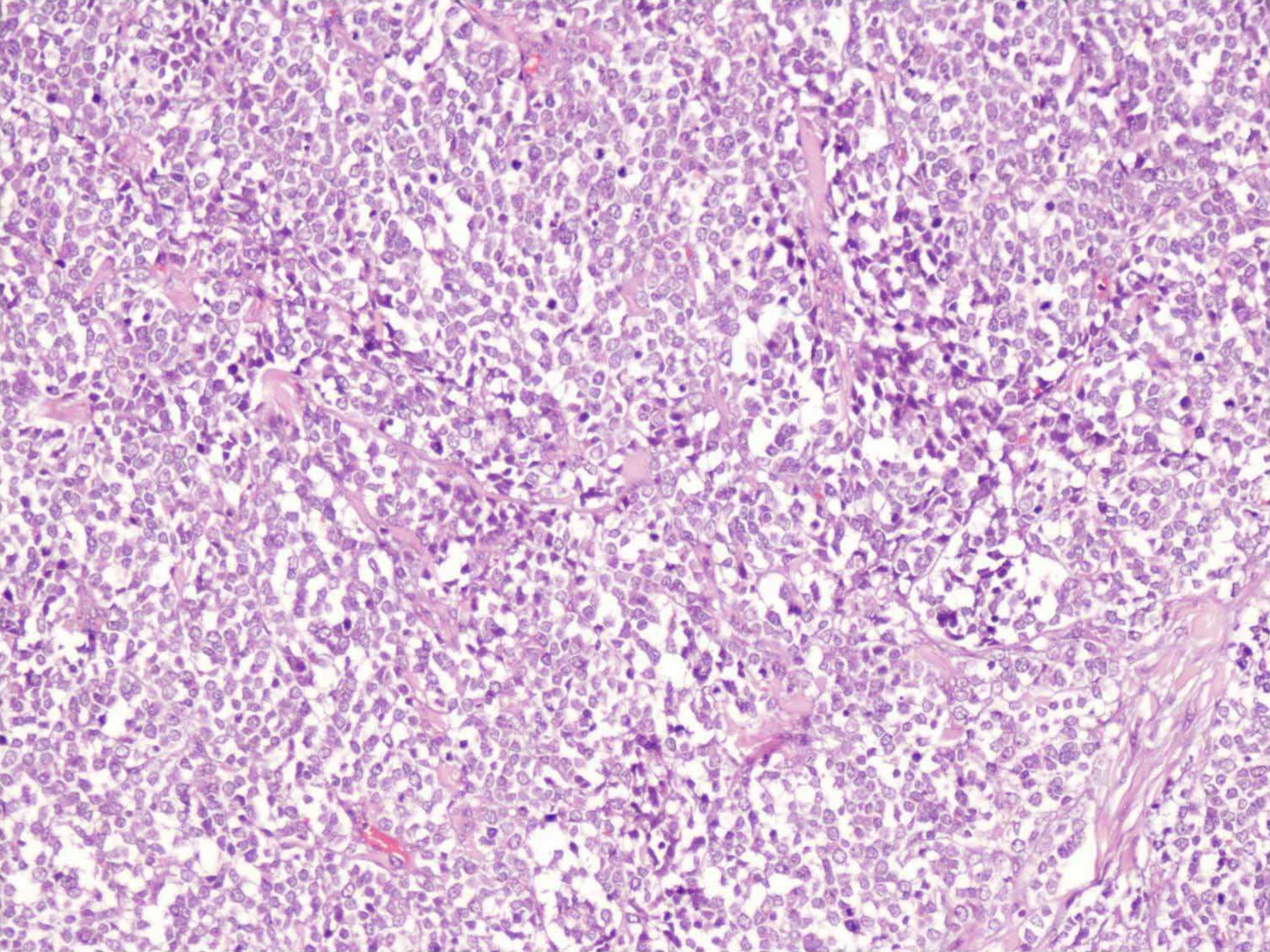
NEUROFILAMENTOS

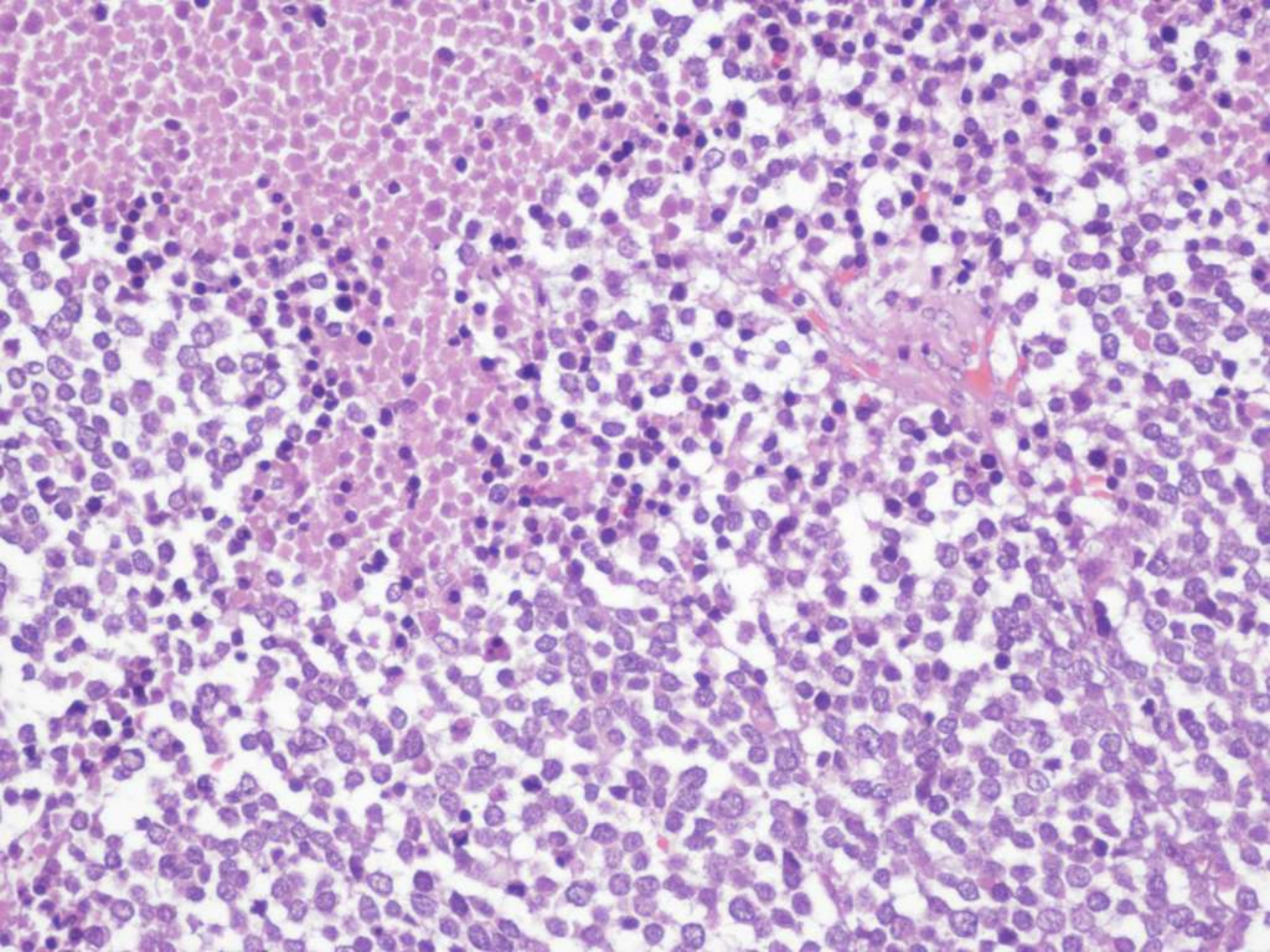
INMUNOHISTOQUÍMICA	RESULTADOS
CITOQUERATINA DE AMPLIO ESPECTRO	+
CAM 5.2	+
CITOQUERATINA 20	+
NEUROFILAMENTOS	+
SINAPTOFISINA	+
CD 56	+

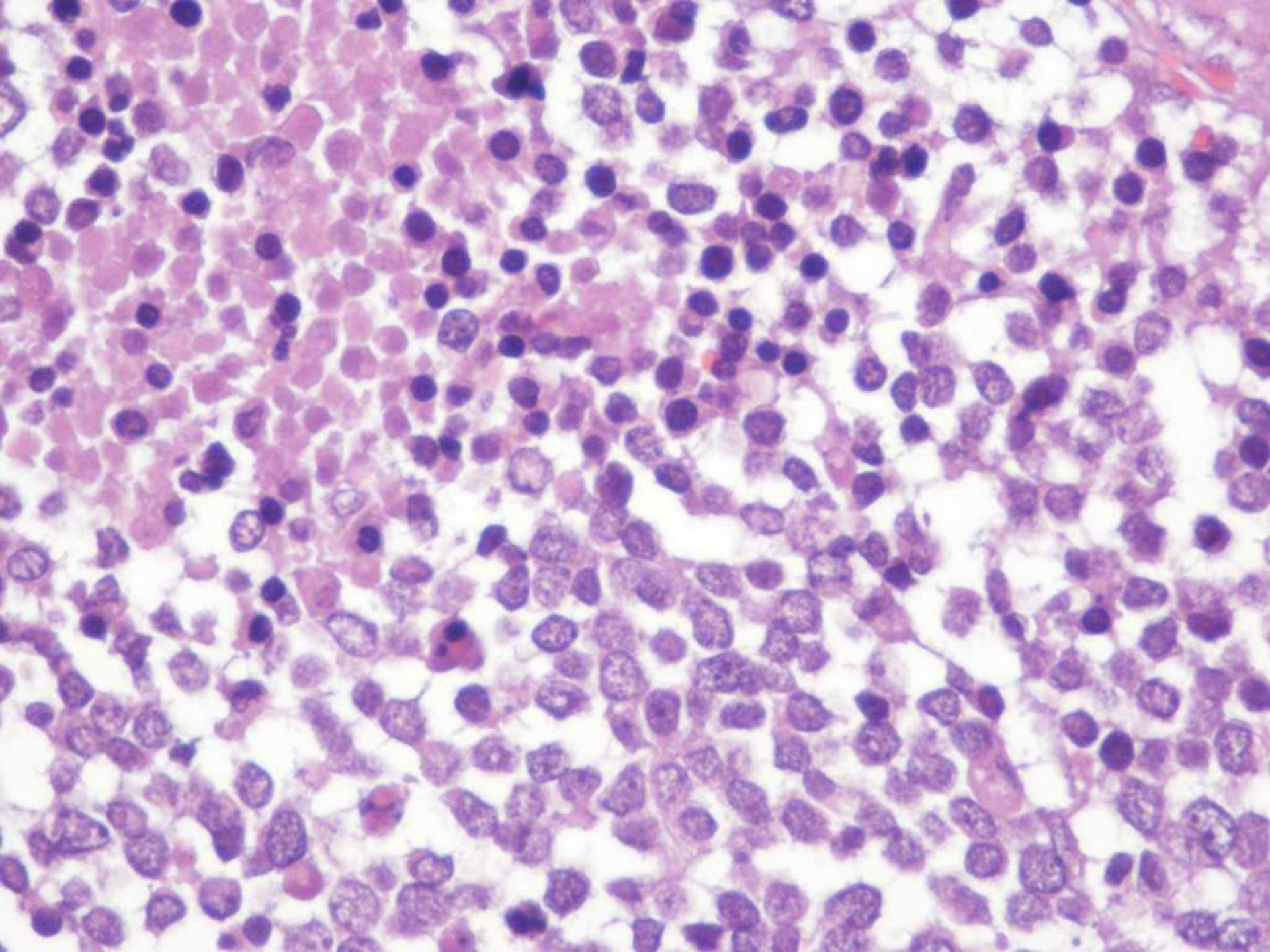
DIAGNÓSTICO CITOLÓGICO

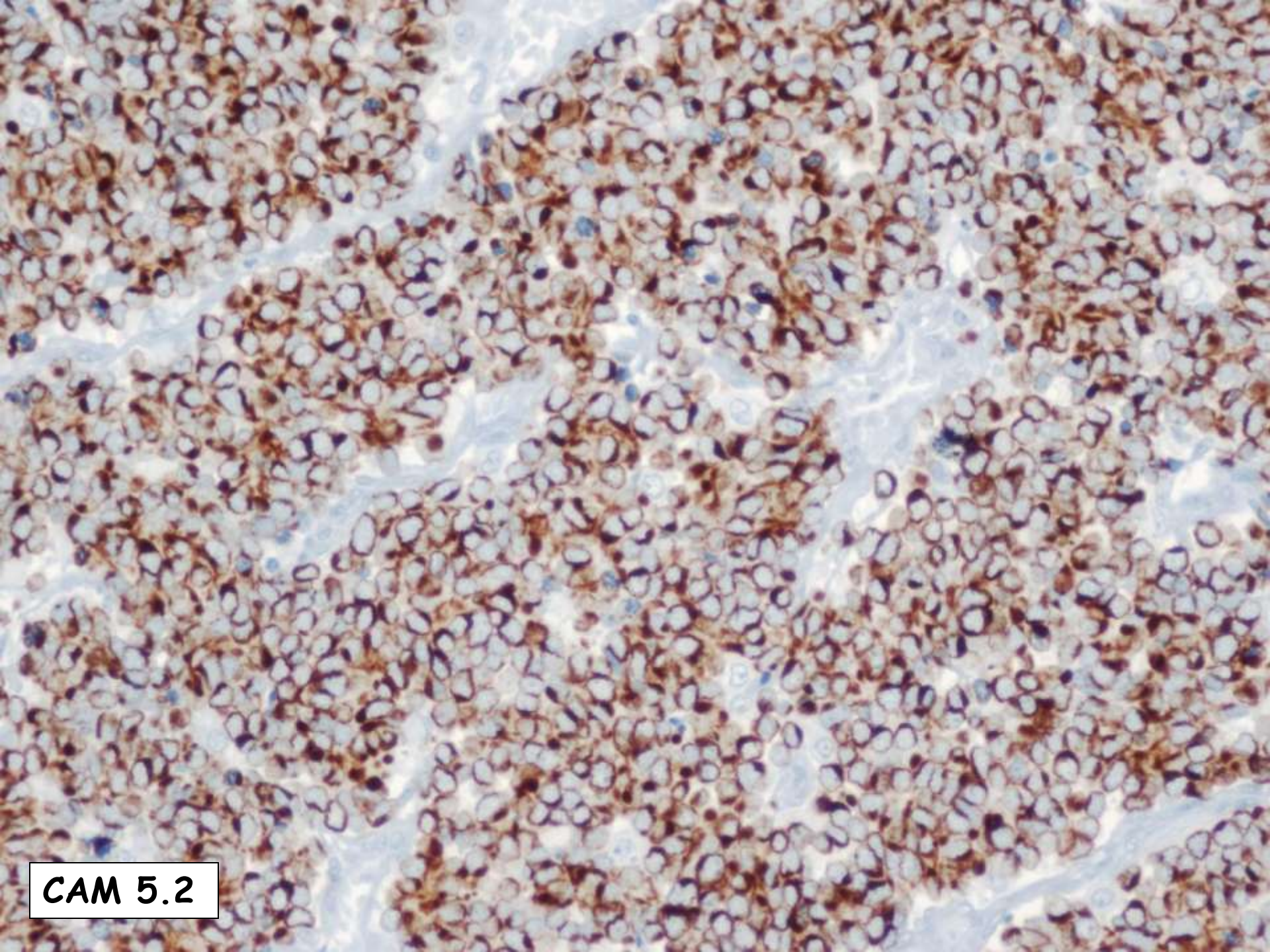
CARCINOMA DE CÉLULAS DE MERKEL



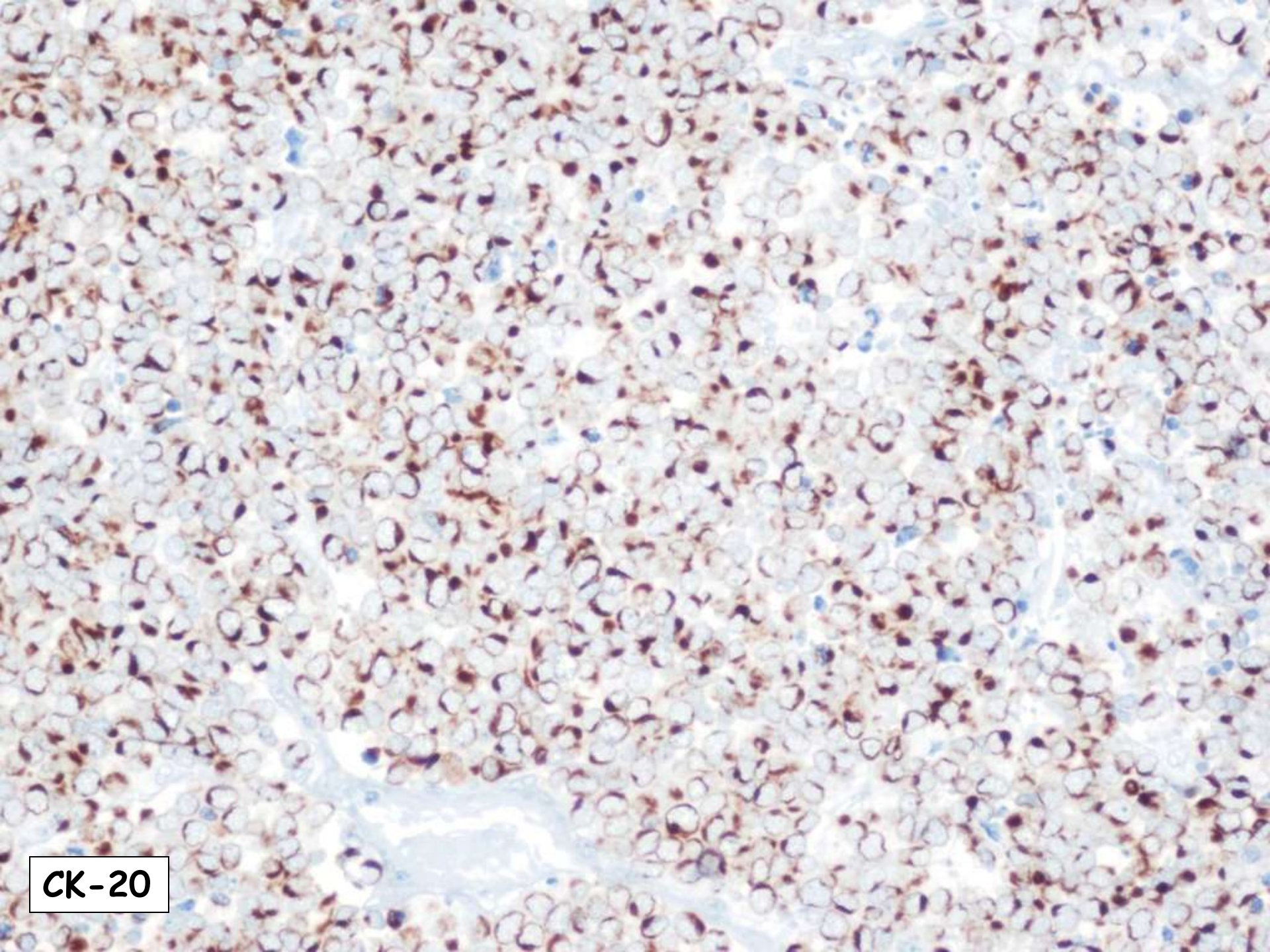




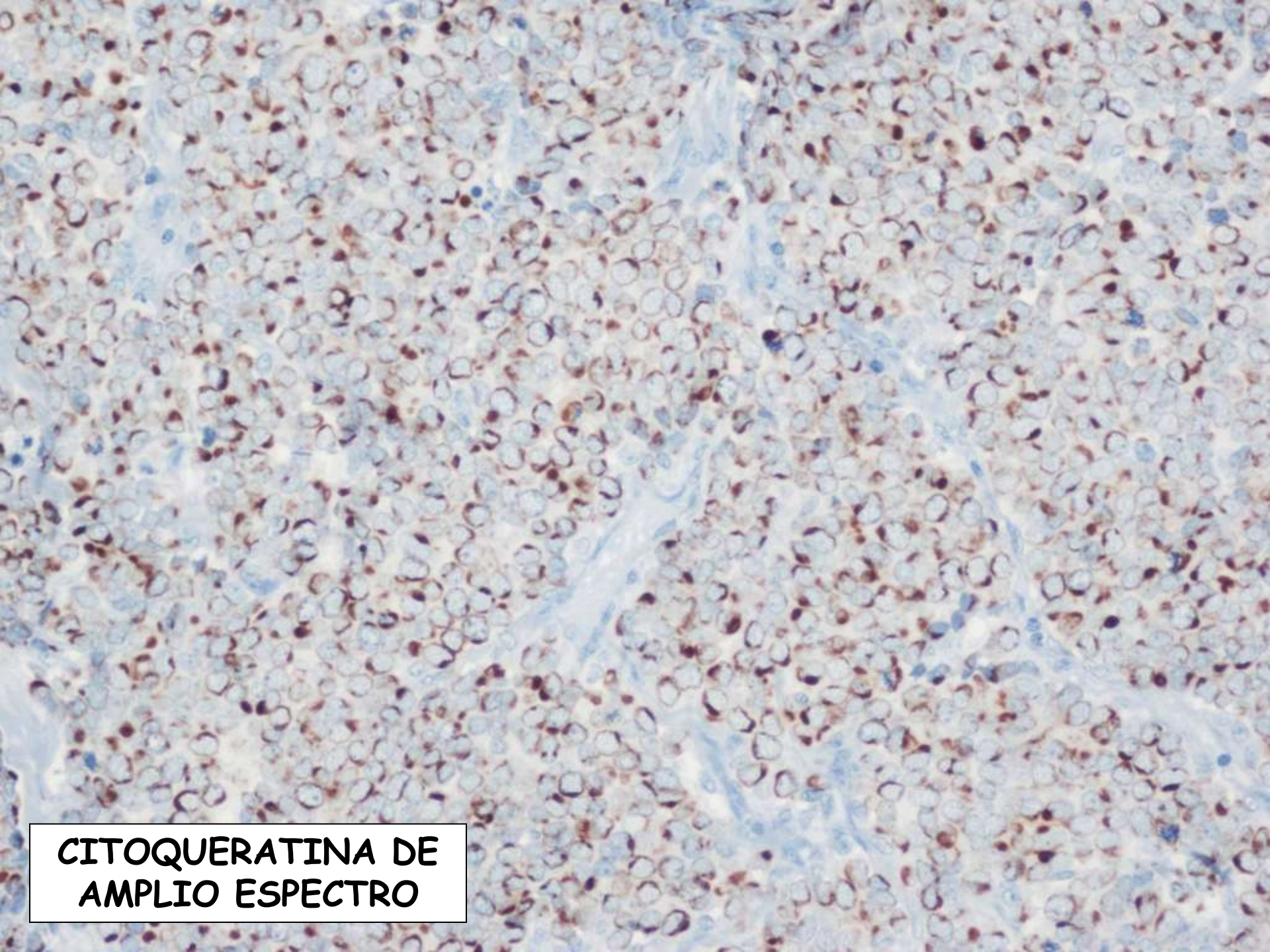




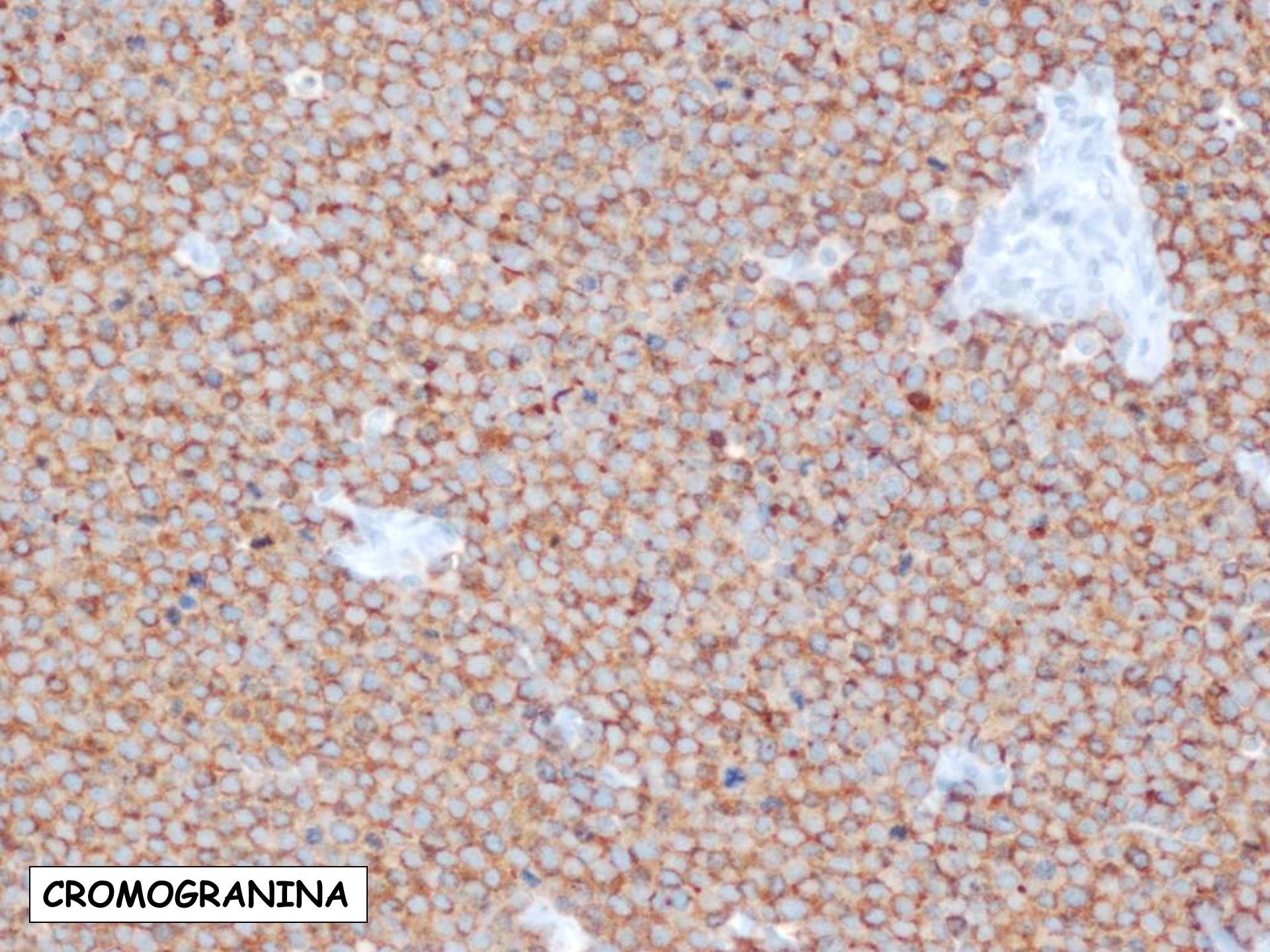
CAM 5.2



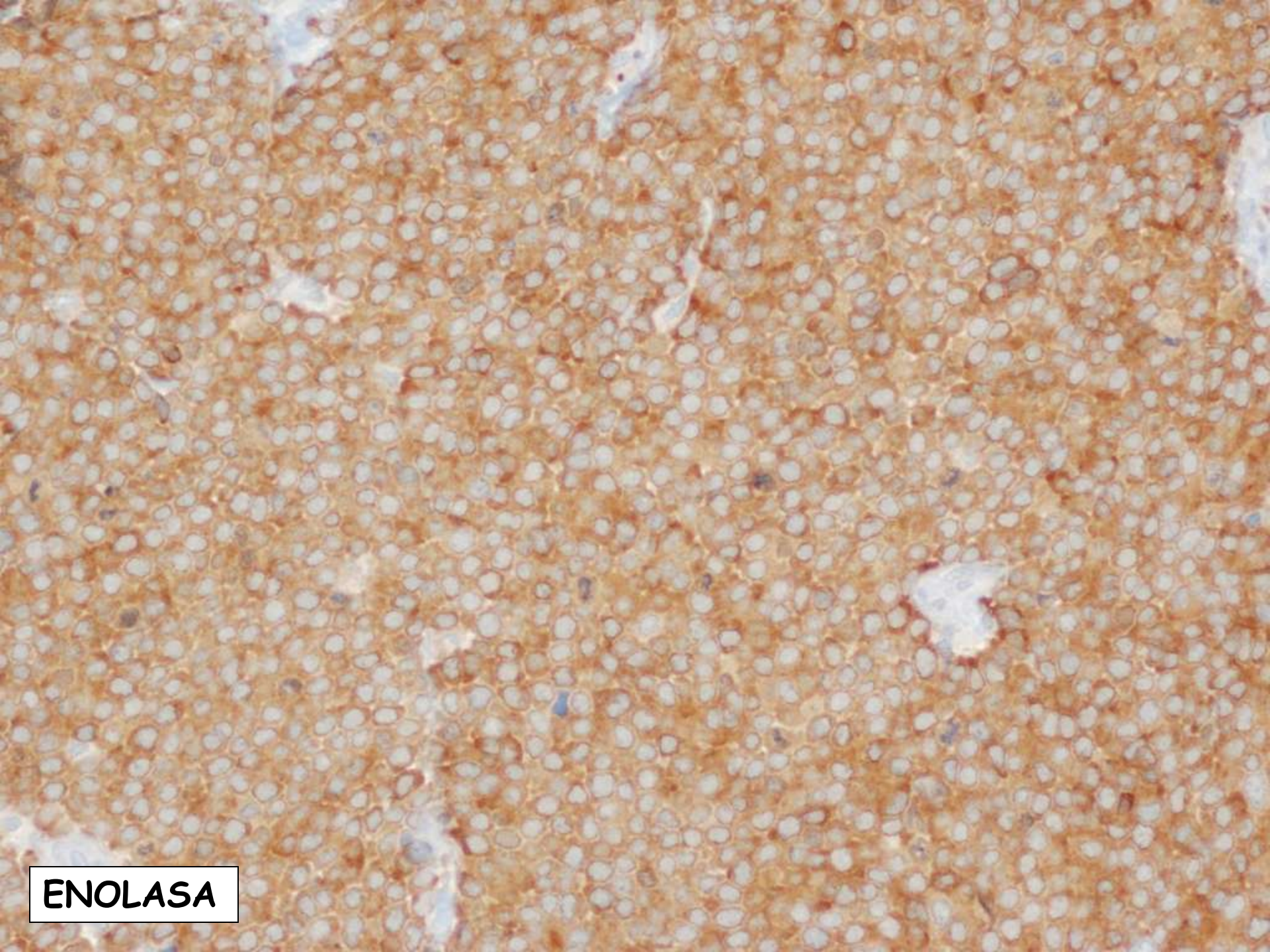
CK-20



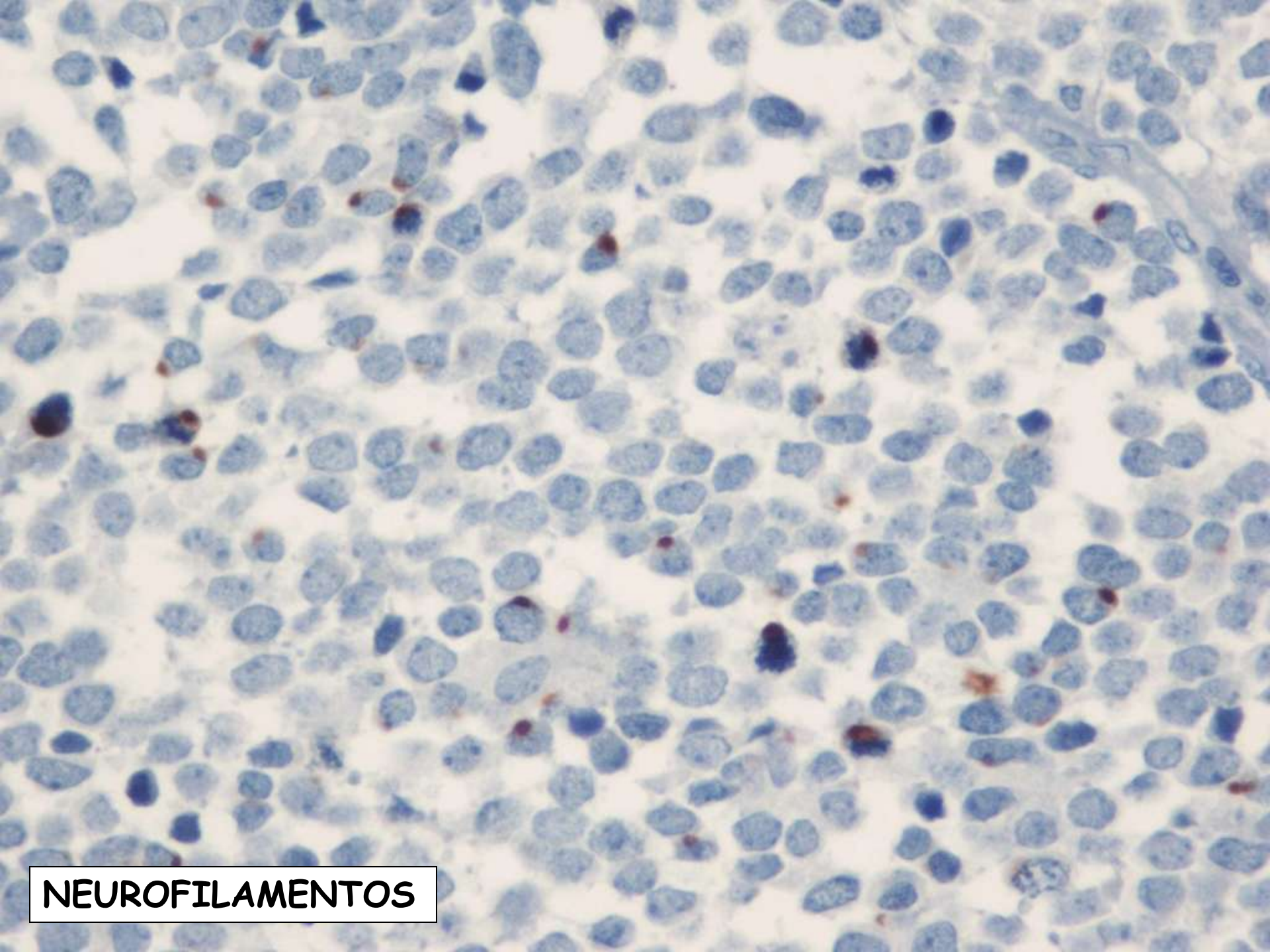
**CITOQUERATINA DE
AMPLIO ESPECTRO**



CROMOGRANINA



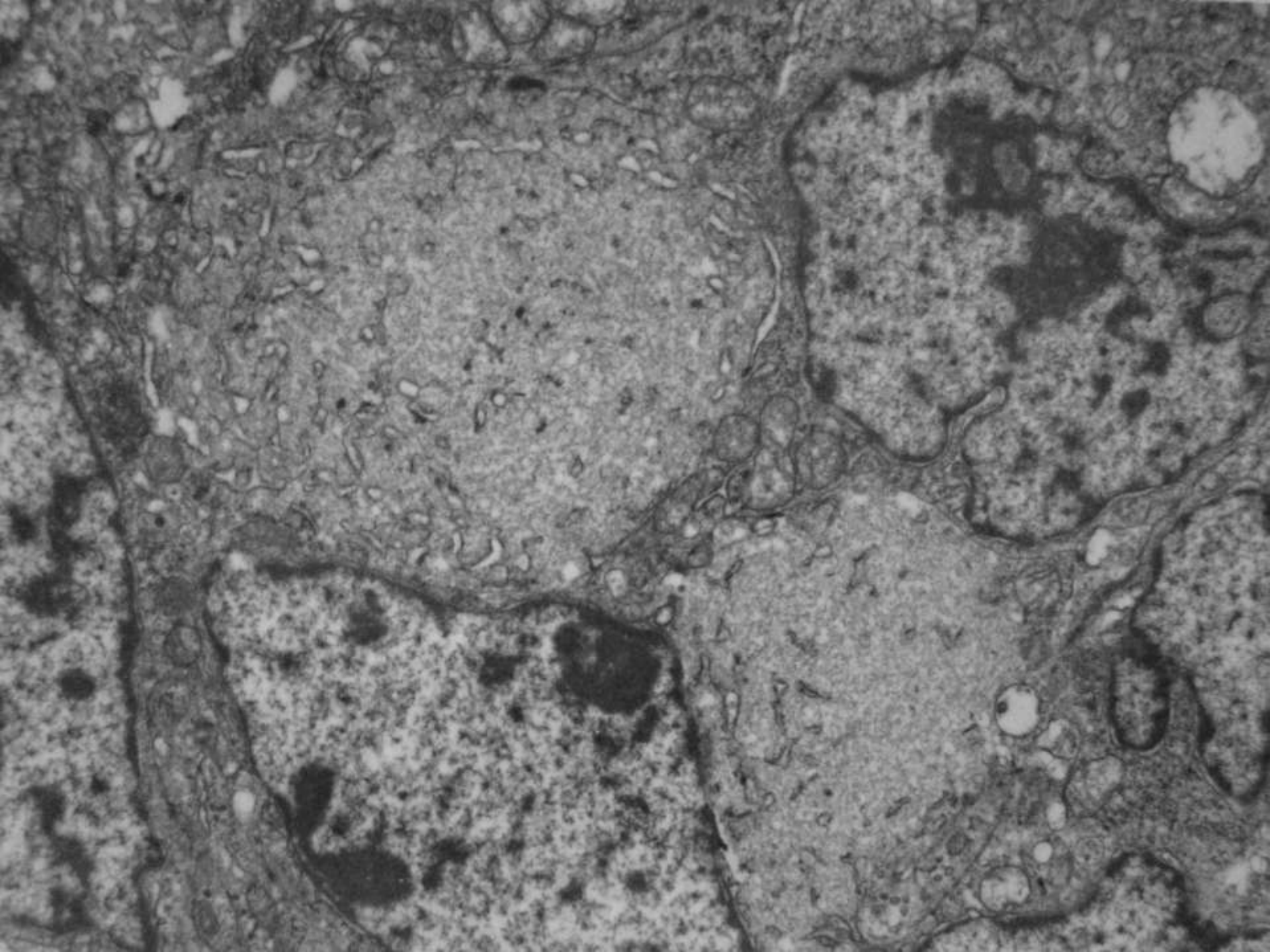
ENOLASA



NEUROFILAMENTOS

CARCINOMA DE CÉLULAS DE MERKEL

- *Tumor agresivo de la piel con características neuroendocrinas.
- *Pacientes mayores.
- *Zonas expuestas al sol (Cabeza, cuello y extremidades).
- *Agresividad local, metástasis ganglionares y a distancia.
- *ME: gránulos neurosecretorios densos y filamentos intermedios perinucleares.
- *Tratamiento: Cirugía con linfadenectomía, RT y QT.



CARCINOMA DE CÉLULAS DE MERKEL

- *Tumor agresivo de la piel con características neuroendocrinas.
- *Pacientes mayores.
- *Zonas expuestas al sol (Cabeza, cuello y extremidades).
- *Agresividad local, metástasis ganglionares y a distancia.
- *ME: gránulos neurosecretorios densos y filamentos intermedios perinucleares.
- *Tratamiento: Cirugía con linfadenectomía, RT y QT.

Cytopathology. 2008 Feb;19(1):48-51.

The potential contribution of fluorescent in situ hybridization analysis to the cytopathological diagnosis of Merkel cell carcinoma.

Virchows Arch. 2008 May;452(5):559-63.

Trisomy of chromosome 6 in Merkel cell carcinoma within lymph nodes.

**-Mutaciones en los cromosomas 1 (1p35-36), 3, 6, 7, 11, 12.
-Trisomía 6 y 8.**

Hum Pathol. 2011 Mar 29. [Epub ahead of print]

Immunohistochemistry for Merkel cell polyomavirus is highly specific but not sensitive for the diagnosis of Merkel cell carcinoma in the Australian population.

Hum Pathol. 2011 May;42(5):632-40. Epub 2011 Jan 31.

Association of Merkel cell polyomavirus infection with morphologic differences in Merkel cell carcinoma.

GRACIAS